

ÁREAS VERDES:

TÍTULO III DA POLÍTICA MUNICIPAL DO MEIO AMBIENTE
CAPÍTULO III: DO SISTEMA MUNICIPAL DE ÁREAS VERDES

Parágrafo 2º As Área de Preservação Permanente - APP´s, na área urbana, ao longo dos rios ou de qualquer curso d´água desde o seu nível mais alto em faixa marginal, deverão estar protegidas por uma faixa de 20 metros, podendo parte dela ser destinada ao sistema viário público.

Sendo que ao longo do rio Tubarão está previsto uma área chamada de parque de Fundo de vale, a fim de proteger, evitar o assoreamento e os lançamentos irregulares de resíduos.

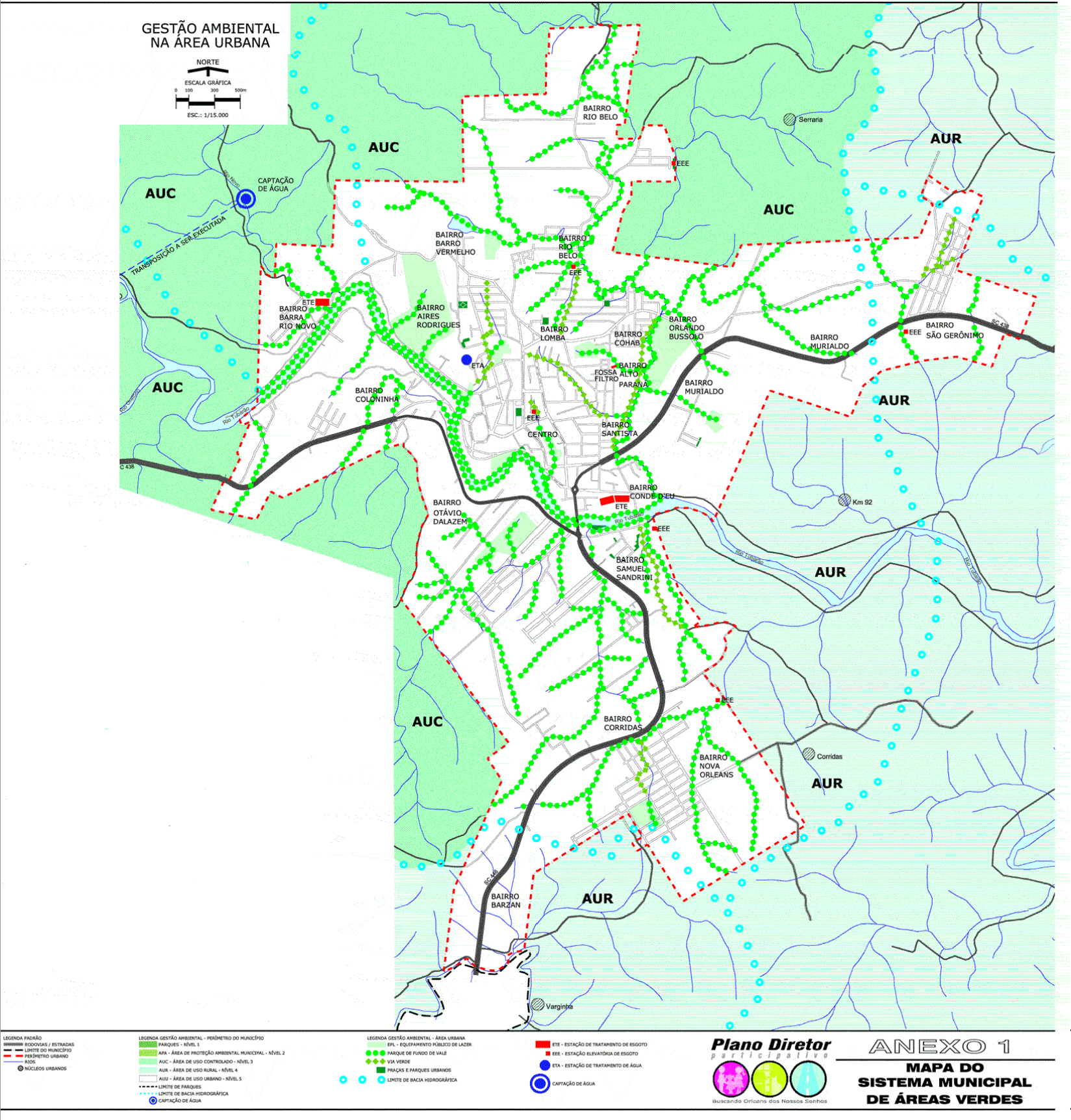


Fig 020 Mapa de Áreas Verdes. Fonte Imagem: Prefeitura Municipal de Orleans

SISTEMA VIÁRIO:

TÍTULO IX DO DESENVOLVIMENTO URBANO E RURAL
CAPÍTULO III: DO SISTEMA VIÁRIO

O município de Orleans constitui-se de Vias Estruturais:

- Via Estrutural Intermunicipal - V1;
- Via Estrutural Regional - V2;
- Via Estrutural Urbana - V3;
- Via Coletora - VC;
- Via Rural - VR.

As vias que circundam o recorte são:

- V1: via de intenso fluxo de veículos (SC);
- V3: via com caráter de bairro, tráfego menos intenso.

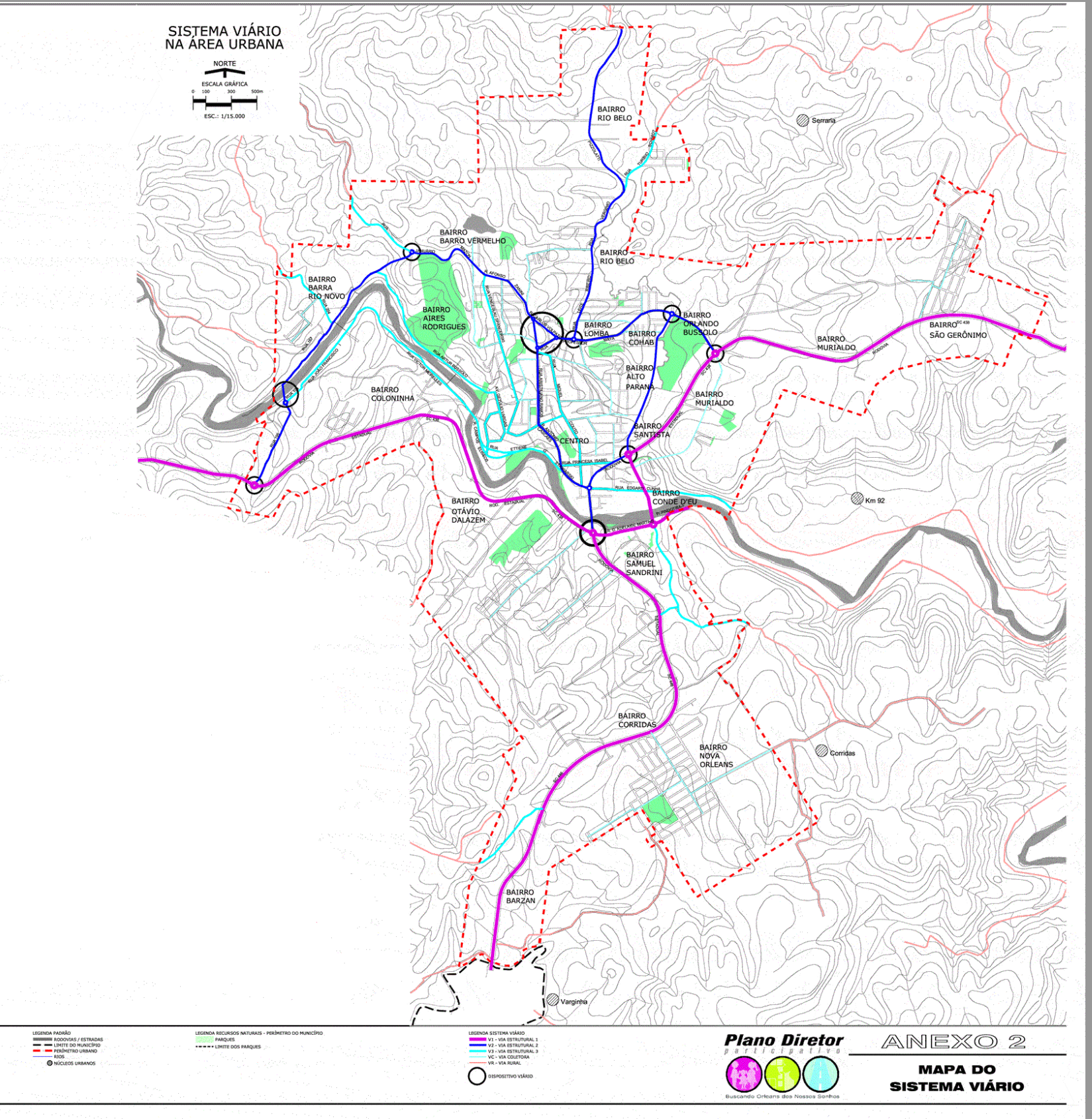


Fig 021 Mapa do Zoneamento Urbano. Fonte Imagem: Prefeitura Municipal de Orleans

Análise Inicial:

- Levantamento das vias conectoras do município;
- Vias principais de comércio em Orleans: rua Aristiliano Ramos e XV de Novembro;
- Usos existentes ao longo do rio Tubarão
- Identificação dos acessos as cidades vizinhas

- Residências existentes: implantação incorreta. De acordo com Plano Diretor, estão na área destinada ao Parque de Fundo de Vale. Residências relocadas.
- Residências existentes: implantação correta. Área de uso residencial. Residências mantidas.
- Equipamentos existentes e significativos.
- Comércio pesado existente e mantido na SC 108.
- Área verde existente (mata ciliar).

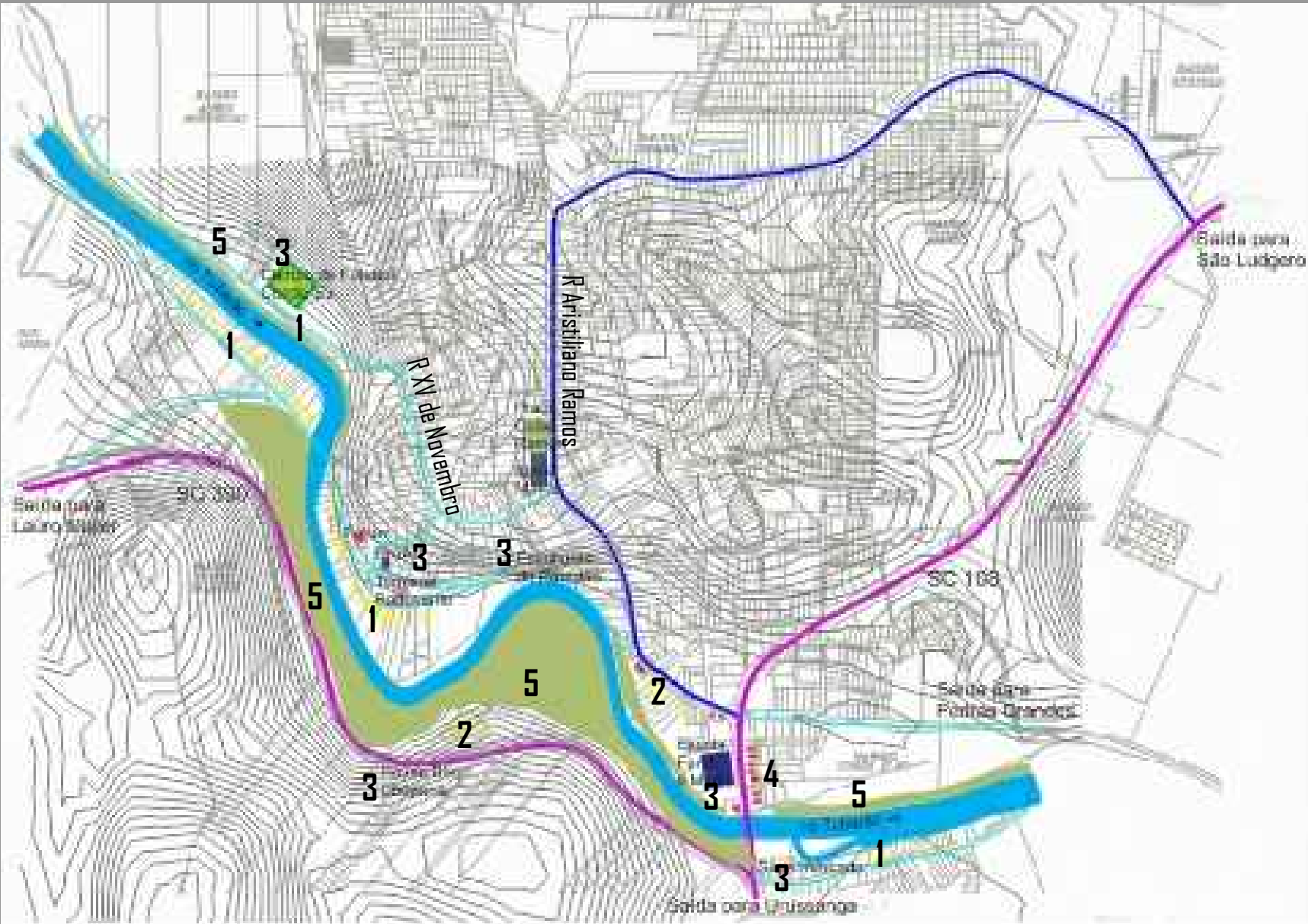


Fig 022 Mapa de Orleans: topografia, vias conectoras, residências irregulares e equipamentos existentes ao longo do rio Tubarão e do Parque de Fundo de Vale



Fig 023 Mapa de Orleans com destaque a malha urbana irregular

Análise dos bairros próximos ao rio Tubarão:

- Hoje, o rio atua como uma barreira, dificultando o deslocamento dos moradores.
- Há, também, a barreira topográfica.
- Necessidade de ligações entre os bairros, a fim de facilitar o deslocamento e aproximar as áreas.
- Proposta de passarelas de pedestres
- E a continuação da escadaria, inicialmente, proposta pela Prefeitura, mas nunca concluída.

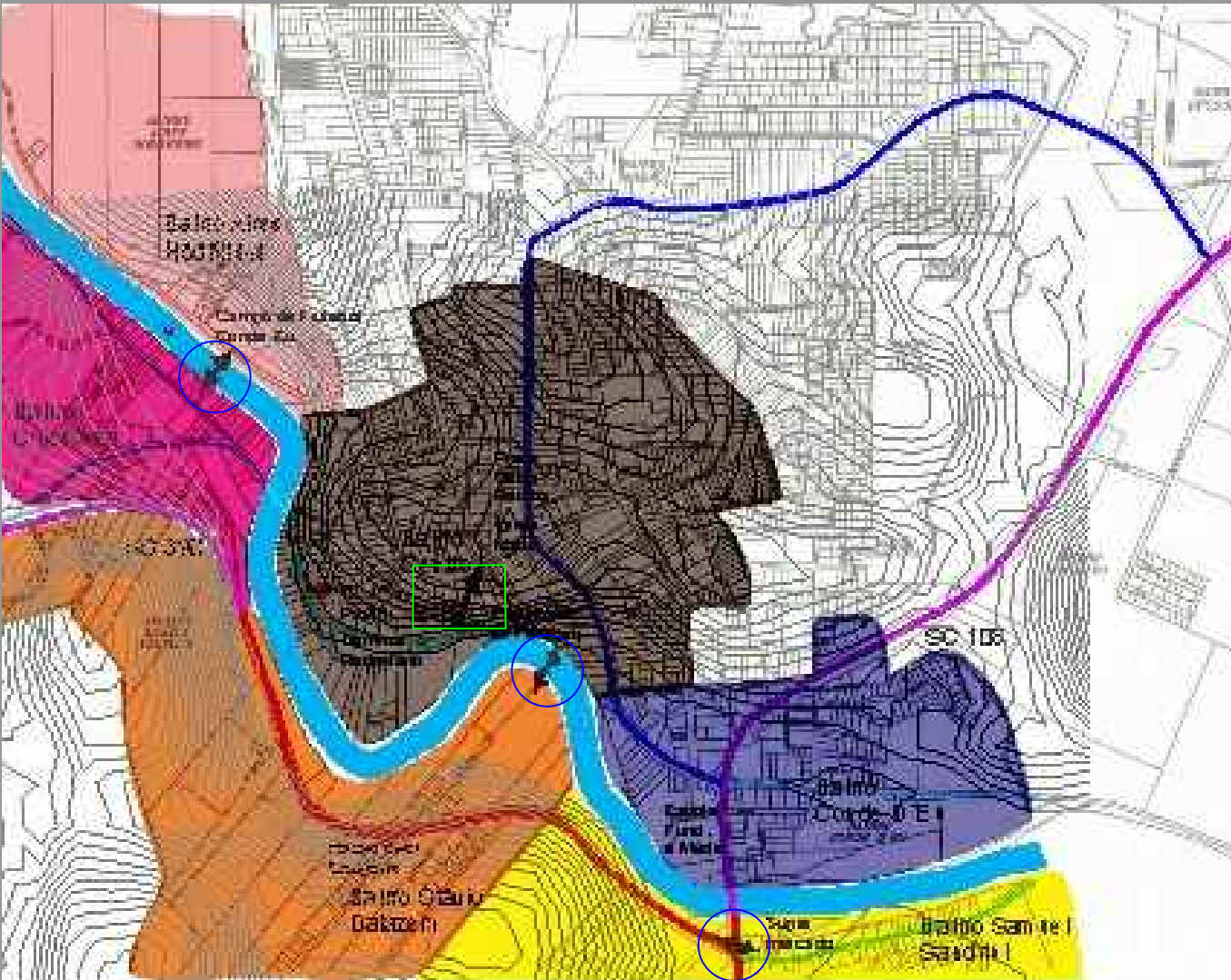


Fig 024 Mapa de Orleans com bairros próximos do rio Tubarão em destaque. Necessidade de passarelas para aproximá-las.